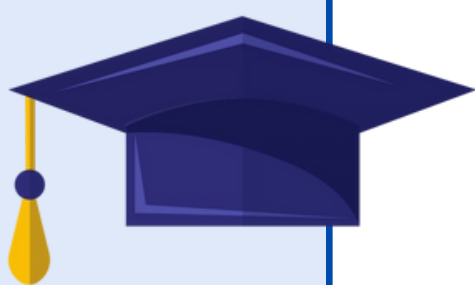


# Catedra UNESCO Globalización y Educación (desde 2022)

Dra. Sylvie Didou, Departamento de Investigaciones Educativas, CINVESTAV.



## Denominada (2004-2022)

Aseguramiento de la calidad y proveedores emergentes de educación terciaria: de lo transnacional a lo intercultural en América Latina.

## Instituciones de apoyo y colaboración hasta 2022

- CINVESTAV
- Dirección General de Educación Superior de la UNESCO (Francia)
- Fundación Ford
- IESALC de la UNESCO
- CONALMEX (Secretaría de Relaciones Exteriores de México)
- Red sobre Movilidades Académicas y Científicas (RIMAC)
- CONACYT
- Universidad Autónoma Metropolitana
- ANUIES
- El Colegio de México
- AECID



## Focos principales hasta 2022



- Análisis de los procesos de acreditación regional.
- Internacionalización de la educación superior.
- Análisis comparativos sobre acreditación y movilidad académica a escala regional.

## Principales actividades hasta 2022

- Talleres de formación de mandos medios.
- Publicación de libros colectivos sobre:
  - o Co-grados e internacionalización del currículo.
  - o Arquitectura y funcionamiento de dispositivos de evaluación
  - o Movilidad académica.



### Referencias Bibliográficas:

UNESCO (2024). *Cátedra sobre Globalización y Educación Superior*. Recuperado de <https://www.unesco.org>

CINVESTAV (2024). Departamento de Investigaciones Educativas. Recuperado de <https://www.cinvestav.mx>

Fundación Ford (2024). *La Fundación Ford y su apoyo a la educación superior en América Latina*. Recuperado de <https://www.fordfoundation.org>

IESALC de la UNESCO. (2024). *Educación superior en América Latina y su internacionalización*. Recuperado de <https://www.iesalc.unesco.org>